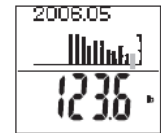


Daily Graph



Weekly Graph



Monthly Graph

ПРОГРАММИРОВАНИЕ ГОСТЕВОГО РЕЖИМА



Гостевой режим позволяет Вам запрограммировать анализатор для упрощенного использования, без необходимости программирования персональных данных.

Нажмите кнопку ▲, чтобы активировать анализатор.

Введите: возраст, пол, рост.

Примечание: Если Вы наступите на платформу прежде, чем на дисплее появится символ "0.0", анализатор покажет "Ошибка" (ERROR) и измерение не будет проведено.

Примечание: Возможный возраст: 5-99.

ПРОВЕДЕНИЕ ТОЛЬКО ВЗВЕШИВАНИЯ



Выберите режим Weight-Only (Только взвешивание).

Используя палец ноги, нажмите кнопку в Weight-Only (Только взвешивание). Через 2 или 3 секунды, на дисплее появится символ "0.0" и анализатор издаст звуковой сигнал. Когда "0.0" появляется на дисплее, встаньте на платформу.

На дисплее появится показатель веса. Если Вы остаетесь на платформе, дисплей будет мигать примерно 30 секунд, и затем автоматически отключится. Если Вы сошли с платформы, вес останется на дисплее в течение приблизительно 30 секунд, после этого анализатор отключится автоматически.

НЕИСПРАВНОСТИ Если происходят следующие проблемы... тогда.....

Неправильный формат веса (kg, lb, or st-lb).

Обратитесь к разделу «ПЕРЕКЛЮЧЕНИЕ ЕДИНИЦ ИЗМЕРЕНИЯ»

"Lo" появляется на дисплее, или все данные появляются и немедленно исчезают.

Низкий заряд батареек. Когда это сообщение появляется, необходимо срочно заменить батарейки, так как слабые батареи будут влиять на точность измерений. Замените все батареи новыми батареями AA-размера.

Примечание: Ваши измерения не будут стерты из памяти, когда Вы удаляете батареи.

"NO RECORD" появляется на дисплее.

Ваши личные данные не были запрограммированы. Пожалуйста следуйте инструкциям по программированию.

"Error" появляется на дисплее во время измерения.

Старайтесь стоять не двигаясь на платформе во время измерения.

Анализатор не может точно проводить измерение, если обнаруживает движение.

Не появляются результаты % содержания жира, символ "-----" появляется после измерения веса.

Удостоверитесь, что носки или чулки сняты, подошвы ног чистые и должным образом выровнены на электродах платформы.

"Loading..." появляется на дисплее.

Данные загружаются. Пожалуйста, подождите.

"OL" появляется на дисплее во время измерения.

Результаты не могут быть получены, если вес выше максимально допустимого.

"AGE ERROR" появляется на дисплее.

Если Вы ввели при программировании неправильные данные и ваш возраст принимает отрицательное значение "ОШИБКА ВОЗРАСТА" (AGE ERROR) появится на дисплее после того, как Вы выберете личный ключ.

Если ваш возраст достигает 100 лет или больше, будет показан только результат веса.